

# ESTUDE em CASA



## Ensino Fundamental

**VOLUME 9**  
**1º E 2º ANO**

Nome: \_\_\_\_\_

Escola: \_\_\_\_\_

Professor(a): \_\_\_\_\_

Turma: \_\_\_\_\_



CIDADE DE  
**OSASCO**  
SECRETARIA DE EDUCAÇÃO

  
**planeta**  
educação  
transformando o aprendizado

**QUERIDOS PAIS OU RESPONSÁVEIS,**

ESTAMOS VIVENDO O INUSITADO E, JUNTO COM ELE, GRANDES DESAFIOS ESTÃO SENDO ENFRENTADOS. PENSANDO NO MELHOR APROVEITAMENTO DO TEMPO DE NOSSAS CRIANÇAS EM CASA, A SECRETARIA DE EDUCAÇÃO DO MUNICÍPIO DE OSASCO TEM A IMENSA SATISFAÇÃO DE APRESENTAR O VOLUME 9 – CADERNO DE ATIVIDADES LÚDICAS, PARA QUE NOSSOS ALUNOS ESTEJAM SEMPRE MOTIVADOS A APRENDER CADA VEZ MAIS E DE FORMA PRAZEROSA.

O CONTEÚDO DISPOSTO NESTE CADERNO REFERE-SE A ATIVIDADES PEDAGÓGICAS COM CARÁTER LÚDICO, POIS DESEJAMOS QUE ESTE MATERIAL SEJA BASE PARA CONVERSAS, BRINCADEIRAS E DESCOBERTAS, PROPICIANDO O FORTALECIMENTO DAS RELAÇÕES INTERPESSOAIS QUE TANTO ENRIQUECE A VIDA FAMILIAR E ESCOLAR.

CONVERSAR, BRINCAR, DESCOBRIR, EXPLORAR E SE RELACIONAR SÃO AÇÕES IMPORTANTES DURANTE TODO O PROCESSO DE APRENDIZAGEM.

ESPERAMOS QUE NOSSOS ALUNOS E SUAS FAMÍLIAS SE INSPIREM COM AS HISTÓRIAS, JOGOS, RESOLUÇÃO DE PROBLEMAS E DESAFIOS, DISPOSTOS NESTE MATERIAL.

A PREFEITURA DE OSASCO NÃO MEDIRÁ ESFORÇOS PARA ATRAVESSARMOS ESTE MOMENTO TÃO DIFÍCIL DA NOSSA HISTÓRIA. SAIREMOS DESTA PANDEMIA COM SAÚDE E MUITO MAIS FORTALECIDOS.

**PREFEITURA DE OSASCO  
SECRETARIA MUNICIPAL DE EDUCAÇÃO**

PROCURE E MARQUE, NO DIAGRAMA DE LETRAS, AS PALAVRAS EM DESTAQUE NO TEXTO.

## COMO SURTIU O BRASIL

O **BRASIL** É ENORME E SUA **DIVERSIDADE** CULTURAL É REFLEXO DA GRANDE **EXTENSÃO** TERRITORIAL E DAS CARACTERÍSTICAS DE CADA REGIÃO DO PAÍS. MAS VOCÊ SABE COMO TUDO COMEÇOU? QUANDO O BRASIL ERA HABITADO POR POVOS NATIVOS, OS HÁBITOS LOCAIS ERAM SIMPLES E A VIDA ERA TOTALMENTE VOLTADA PARA O CONTATO COM A **NATUREZA**. A PARTIR DE 1500, ANO QUE MARCOU A CHEGADA OFICIAL DOS **PORTUGUESES** E O INÍCIO DA COLONIZAÇÃO, A CULTURA EUROPEIA PASSOU A SER INTRODUZIDA. AO MESMO TEMPO, AS MISSÕES DA COMPANHIA DE JESUS (FORMADAS POR PADRES JESUÍTAS) COMEÇARAM A CATEQUIZAR OS **ÍNDIOS**. CERCA DE CEM ANOS MAIS TARDE, COM O GRANDE NÚMERO DE ENGENHOS DE CANA-DE-AÇÚCAR, OS EUROPEUS TROUXERAM PARA O BRASIL NEGROS **AFRICANOS** CAPTURADOS À FORÇA PARA TRABALHAR COMO **ESCRAVOS**. O POVO PRETO, TIRANICAMENTE ESCRAVIZADO, CHEGOU CARREGADO DE ELEMENTOS CULTURAIS, RELIGIÕES DE MATRIZ AFRICANA, CULINÁRIA E INSTRUMENTOS MUSICAIS. ESSAS FORAM AS NOSSAS PRINCIPAIS HERANÇAS DE **MISCIGENAÇÃO**, OU SEJA, DE MISTURA DE **ETNIAS**.

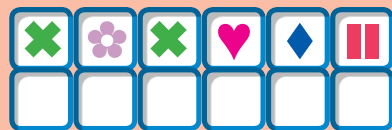
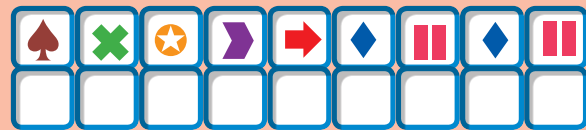


I	P	O	R	T	U	G	U	E	S	E	S	H	B	R	A	S	I	L	E
O	M	T	T	L	Y	T	F	L	L	G	F	N	A	G	L	R	N	N	E
I	M	I	S	C	I	G	E	N	A	Ç	Ã	O	E	A	M	C	D	Y	R
G	D	O	F	L	L	G	O	G	H	H	F	T	T	B	R	O	I	F	M
A	T	D	H	N	I	L	C	N	L	H	R	N	F	N	S	H	O	H	A
O	Y	C	D	I	V	E	R	S	I	D	A	D	E	S	G	G	S	E	F
O	N	E	T	E	R	L	B	F	M	M	I	T	B	H	S	D	O	A	R
O	A	S	H	H	R	E	S	C	R	A	V	O	S	R	F	L	T	T	I
N	T	N	Y	N	T	T	B	S	L	F	S	L	I	E	L	F	A	S	C
T	U	C	G	A	T	N	Y	G	T	T	R	E	O	B	L	S	C	G	A
D	R	N	A	S	A	I	M	F	E	X	T	E	N	S	Ã	O	T	H	N
O	E	C	N	R	M	A	M	M	Y	I	D	E	C	M	I	N	Y	F	O
E	Z	T	Y	T	R	S	O	S	A	S	H	M	H	O	C	I	N	C	S
E	A	N	M	I	O	E	G	S	C	C	R	I	M	D	T	T	N	O	M

## DIVERSIDADE

VOCÊ JÁ SABE QUE OS INDÍGENAS, OS PORTUGUESES E OS AFRICANOS FORAM OS PRINCIPAIS RESPONSÁVEIS PELA FORMAÇÃO DO BRASIL. MAS A MISTURA DO NOSSO PAÍS ENVOLVE AINDA OUTROS POVOS.

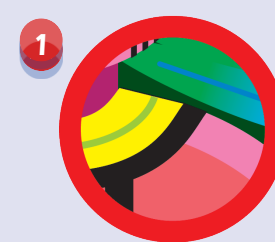
SUBSTITUA OS CÓDIGOS PELAS LETRAS CORRESPONDENTES E DESCUBRA MAIS INFLUENCIADORES DA CULTURA BRASILEIRA.



## COCAR

OS ÍNDIOS BRASILEIROS USAM PINTURAS CORPORAIS E MUITOS ACESSÓRIOS. O PRINCIPAL DELES É O COCAR, GERALMENTE CONFECCIONADO DE PENAS PRESAS A UMA TIRA DE COURO EM VOLTA DA CABEÇA. SUA FUNÇÃO VARIA DE TRIBO PARA TRIBO, E, EM MUITAS DELAS, O ADORNO É OSTENTADO COMO SÍMBOLO DE STATUS.

VOCÊ SERIA CAPAZ DE DESCOBRIR QUAL É A ÚNICA PARTE QUE COMPLETA O DESENHO CORRETAMENTE?



## MANIFESTAÇÃO CULTURAL

COM SUA ALEGRIA E CADÊNCIA, O SAMBA É O GÊNERO MUSICAL BRASILEIRO QUE MAIS REPRESENTA A NOSSA CULTURA POPULAR. O RITMO É FRUTO DA MISCIGENAÇÃO ENTRE A MÚSICA AFRICANA E EUROPEIA NOS CAMPOS E NA CIDADE.

NUMERE AS CENAS ABAIXO NA ORDEM CORRETA E DESCUBRA COMO TUDO COMEÇOU.



**SURGIU O SAMBA NOS QUINTAIS DAS CASAS**



**COMPOSITORES ERUDITOS PASSARAM A INCLUIR O SAMBA EM SUAS COMPOSIÇÕES**



**A CHEGADA DOS RITMOS DE BATUQUES**



**DEPOIS DE SER CONHECIDO PELA ELITE, O SAMBA FOI ASSOCIADO AO CARNAVAL**



**A CHEGADA DOS BATUQUES NA CAPITAL**



**PESSOAS SE REUNINDO PARA DANÇAR E TOCAR INSTRUMENTOS DE RODA**

## MÚSICAS REGIONAIS

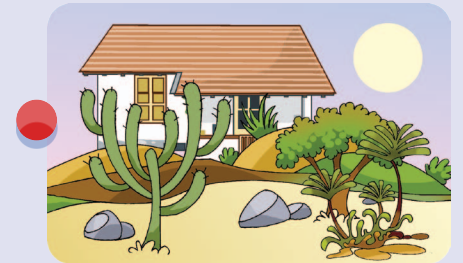
UMA DAS MANIFESTAÇÕES ARTÍSTICAS MAIS FORTES DO NOSSO PAÍS É A MÚSICA. E CADA LOCAL TEM UM RITMO QUE REMETE AOS SEUS HÁBITOS E COSTUMES.

RELACIONE A COLUNA DAS MÚSICAS TÍPICAS ÀS SUAS REGIÕES CORRESPONDENTES.

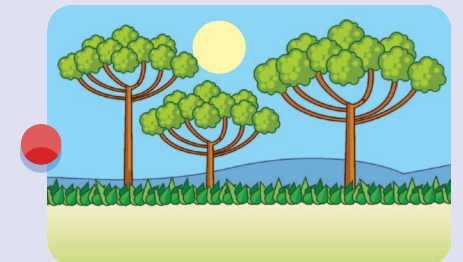
**MÚSICA SERTANEJA**



**FUNK CARIOCA**



**REPENTE**



**VANERÃO**



## O INÍCIO DA LITERATURA NO BRASIL

VAMOS FALAR SOBRE LITERATURA? O PRIMEIRO DOCUMENTO ESCRITO NO BRASIL FOI REDIGIDO NO DIA 1º DE MAIO DE 1500, NA BAHIA, E TEM ENORME VALOR HISTÓRICO E LITERÁRIO. O INTUITO PRINCIPAL ERA FALAR SOBRE O NOSSO PAÍS E DESCREVER AS NOVAS TERRAS ENCONTRADAS ALÉM-MAR.

ENCAIXE AS PEÇAS CORRETAMENTE E DESCUBRA DE QUAL DOCUMENTO ESTAMOS FALANDO.



DE

TA

DE

RO

NHA

PE

CA

MI

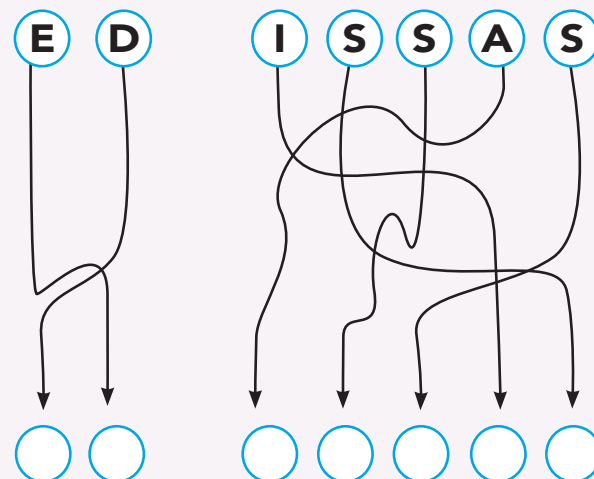
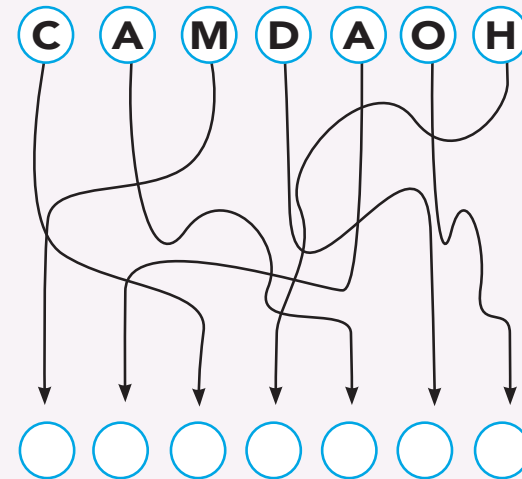
CAR

VAZ

## NOSSOS MAIORES ESCRITORES

A LITERATURA NACIONAL É MUITO RICA E POSSUI MUITOS NOMES IMPORTANTES, COMO MONTEIRO LOBATO, POR EXEMPLO.

LEVE AS LINHAS AOS ESPAÇOS EM BRANCO E DESCUBRA O NOME DE MAIS UM ESCRITOR BRASILEIRO, AUTOR DE "DOM CASMURRO" E UM DOS FUNDADORES DA ACADEMIA BRASILEIRA DE LETRAS.



## CULINÁRIA NACIONAL

ASSIM COMO A FORMAÇÃO DA CULTURA BRASILEIRA, A CULINÁRIA TAMBÉM FOI INFLUENCIADA PELOS INDÍGENAS, EUROPEUS E AFRICANOS. ISSO EXPLICA A RIQUEZA E A VARIEDADE DE SABORES QUE TEMOS À MESA. SÃO ITENS COMUNS DO CARDÁPIO NACIONAL: FEIJÃO, ARROZ, MACARRÃO, BATATA, CAFÉ, PÃO, ENTRE OUTROS.

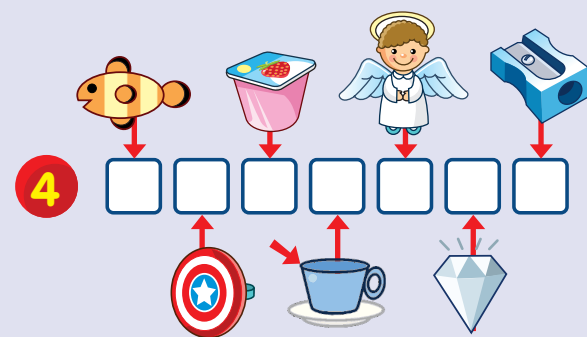
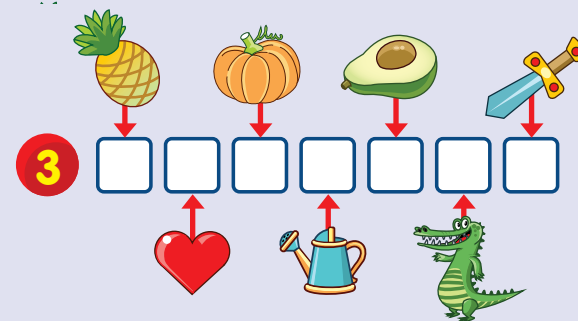
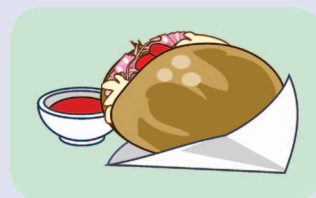
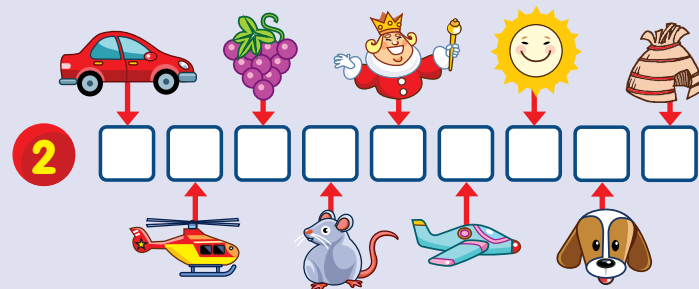
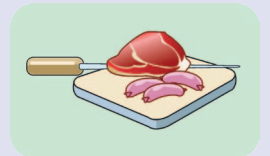
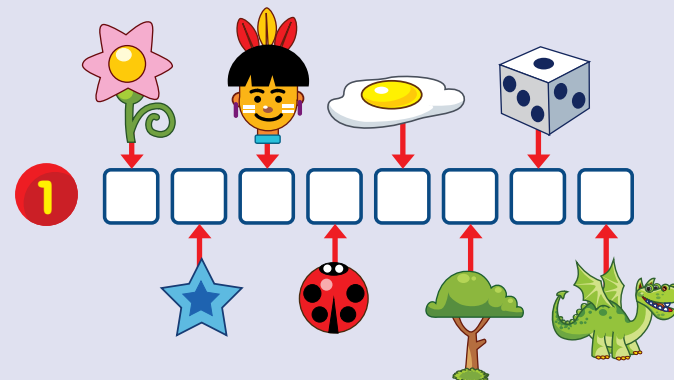


DESCUBRA AS **SETE** DIFERENÇAS ENTRE OS DESENHOS.



## COMIDAS TÍPICAS

ESCREVA AS INICIAIS DE CADA FIGURA NOS ESPAÇOS INDICADOS E DESCUBRA ALGUMAS COMIDAS TÍPICAS DO BRASIL.



## FUTEBOL, UMA PAIXÃO NACIONAL

SE VOCÊ CURTE ESPORTES, SABE QUE O FUTEBOL É O ESPORTE PREFERIDO DOS BRASILEIROS. PARA BRINCAR DE JOGAR NÃO TEM IDADE! MENINAS, MENINOS, ADULTOS E IDOSOS PODEM PRATICAR CHUTES E DRIBLES NOS CAMPOS, NAS PRAÇAS E ONDE MAIS HOUVER ESPAÇO. LEGAL, NÉ?

OBSERVE OS ELEMENTOS ABAIXO E MARQUE AQUELE QUE NÃO CORRESPONDE AO FUTEBOL.



## VÔLEI

O VÔLEI DE QUADRA É OUTRO ESPORTE QUERIDINHO DOS BRASILEIROS.

SIGA A SEQUÊNCIA EM DESTAQUE E LEVE A NOSSA AMIGA ATÉ A BOLA DE VÔLEI.



## TÊNIS DE MESA

TAMBÉM CONHECIDO COMO PINGUE-PONGUE, O TÊNIS DE MESA É MUITO POPULAR NO BRASIL. A MODALIDADE FOI TRAZIDA POR TURISTAS E IMPLANTADA OFICIALMENTE EM SÃO PAULO.

MARQUE A SOMBRA QUE CORRESPONDE À IMAGEM PRINCIPAL.

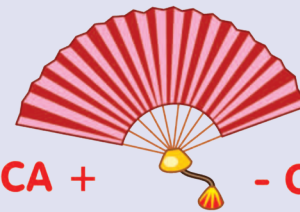


VOCÊ SABIA QUE O FUTEBOL É O ESPORTE MAIS POPULAR DO MUNDO? A COPA DO MUNDO É O MAIOR EVENTO ESPORTIVO DO PLANETA, E É REALIZADA A CADA 4 ANOS. EM 2014, ELA FOI DISPUTADA AQUI NO BRASIL.

DECIFRE O ENIGMA E DESCUBRA DOIS REPRESENTANTES DO FUTEBOL NACIONAL.



- TECA +



- QUE


- CIS+ Y +



- TELO



## CAPOEIRA

A CAPOEIRA É UMA EXPRESSÃO CULTURAL BRASILEIRA QUE MISTURA ARTE MARCIAL, ESPORTE, CULTURA POPULAR, DANÇA E MÚSICA.

OBSERVE O QUADRO ABAIXO E, COM AS COORDENADAS DAS LETRAS, DESCUBRA O NOME DO INSTRUMENTO DE CORDA FUNDAMENTAL PARA A CAPOEIRA, QUE DITA O RITMO E O ESTILO DO JOGO.



	1	2	3	4	5	6	7	8	9	10	11	12	13	14	15	16	17	18
A	M	A	E	K	X	N	W	A	S	O	H	E	I	R	D	W	Y	A
B	O	C	O	B	L	B	A	I	A	N	S	A	C	I	L	B	U	V
C	M	F	B	N	D	C	O	N	S	Y	O	H	R	F	I	I	E	X
D	H	R	C	E	O	S	D	I	G	O	L	O	N	C	E	T	F	R
E	U	I	G	M	T	S	T	O	W	N	A	E	D	N	E	S	N	U
F	I	R	R	W	R	L	B	R	Y	N	I	E	I	A	T	L	S	S
G	P	A	N	C	D	L	T	L	P	R	Z	M	X	Ç	Y	O	H	M
H	R	D	D	E	T	T	T	Y	N	F	B	S	D	A	Q	R	B	N
I	Q	L	A	H	N	N	W	T	O	Ã	T	S	E	G	N	C	T	T
J	Ã	E	L	C	M	M	R	Y	I	S	E	F	L	R	S	A	D	E
K	Ç	R	H	S	N	A	T	H	R	E	W	U	R	W	O	S	T	D
L	M	F	B	N	D	C	O	N	S	Y	O	U	R	F	I	I	E	I
M	H	R	C	E	O	S	D	I	W	O	L	H	N	C	E	T	F	R
N	U	W	G	M	T	S	T	O	H	N	B	E	D	N	E	S	N	U
O	H	R	C	E	O	S	D	I	G	O	L	W	N	C	E	T	F	R

B4 J2 A14 D8 G18 N11 H14 L12

## JIU-JÍTSU BRASILEIRO

O JIU-JÍTSU BRASILEIRO É UM ESTILO DE LUTA DE DEFESA PESSOAL DESENVOLVIDO PELA FAMÍLIA GRACIE. UM DOS SEUS DIFERENCIAIS É IMPEDIR O DOMÍNIO DO ADVERSÁRIO SEM DEIXÁ-LO FERIDO.

CIRCULE OS ELEMENTOS QUE FAZEM PARTE DA PRÁTICA DO JIU-JÍTSU BRASILEIRO.



## NATAÇÃO

QUEM NUNCA OUVIU FALAR QUE A NATAÇÃO É O ESPORTE MAIS COMPLETO? ELA DESENVOLVE A COORDENAÇÃO MOTORA E O INTELLECTO, FORTALECE O SISTEMA IMUNOLÓGICO E PROPORCIONA MUITOS OUTROS BENEFÍCIOS. ALÉM DE TUDO, É UMA DELÍCIA PRATICAR UM ESPORTE TÃO LEGAL DENTRO DA PISCINA!

PERCORRA O LABIRINTO E AJUDE O NOSSO AMIGO A ENCONTRAR SUA TOUCA DE NATAÇÃO.



## LAVAGEM DO BONFIM

VAMOS FALAR DAS FESTIVIDADES POPULARES DO BRASIL?

CELEBRADA NA SEGUNDA QUINTA-FEIRA APÓS O DIA DE REIS, A LAVAGEM DO BONFIM É UMA MANIFESTAÇÃO POPULAR QUE ACONTECE NA BAHIA.

NO DIA, MILHÕES DE FIÉIS SE REÚNEM NA CIDADE BAIXA, EM SALVADOR, PARA PARTICIPAR DAS MISSAS E DA CAMINHADA RELIGIOSA. O CORTEJO TERMINA NA COLINA SAGRADA, NO BONFIM. AO CHEGAREM LÁ, OS FIÉIS FAZEM A LAVAGEM DA IGREJA, QUE CONTA COM CATÓLICOS E O POVO DE SANTO.



O CAMINHO FEITO NO PRIMEIRO QUADRO DEVE SER SEGUIDO O SEGUNDO QUADRO, CADA PONTO DO CAMINHO CORRESPONDE À LETRA DA PALAVRA A SER FORMADA. DEPOIS DE SEGUIR O CAMINHO E DESVENDAR AS LETRAS, DESCUBRA O LOCAL QUE É LAVADO PELOS FIÉIS.

A					B				
●					E	T	X	F	A
				●	E	F	Q	P	C
	●		●		A	S	M	A	V
					T	H	H	N	S
					L	J	I	H	H
	●				J	A	I	F	F
				●	E	P	A	S	D
		●			A	A	I	A	E
●					R	W	K	A	S
				●	X	R	R	D	A

□ □ □ □ □ □ □ □ □ □

## FESTA DE IEMANJÁ

A FESTA DE IEMANJÁ É COMEMORADA NO DIA 2 DE FEVEREIRO. A MANIFESTAÇÃO RELIGIOSA DO CANDOMBLÉ ACONTECE NA BAHIA. NESTA DATA, PESSOAS DOS MAIS DIVERSOS LUGARES SE REÚNEM NO BAIRRO DO RIO VERMELHO PARA AGRADAR A RAINHA DAS ÁGUAS, FAZENDO UM CORTEJO E DEIXANDO PRESENTES NO MAR.

DESCUBRA QUAIS SÃO AS VOGAIS, PINTE-AS E COLOQUE CADA UMA EM SEU LUGAR PARA DESCOBRIR COMO SÃO CHAMADOS OS PRESENTES LEVADOS AO MAR PARA IEMANJÁ



## CARNAVAL

A PRINCIPAL FESTA POPULAR DO NOSSO PAÍS É O CARNAVAL, QUE ACONTECE TODOS OS ANOS. A FOLIA DOS BLOCOS TOMA CONTA DAS RUAS E OS DESFILES DAS ESCOLAS DE SAMBA ENCANTAM BRASILEIROS E TURISTAS. PARA BRINCAR, MUITA GENTE GOSTA DE SE FANTASIAR. NESSA HORA, O QUE VALE É A CRIATIVIDADE!

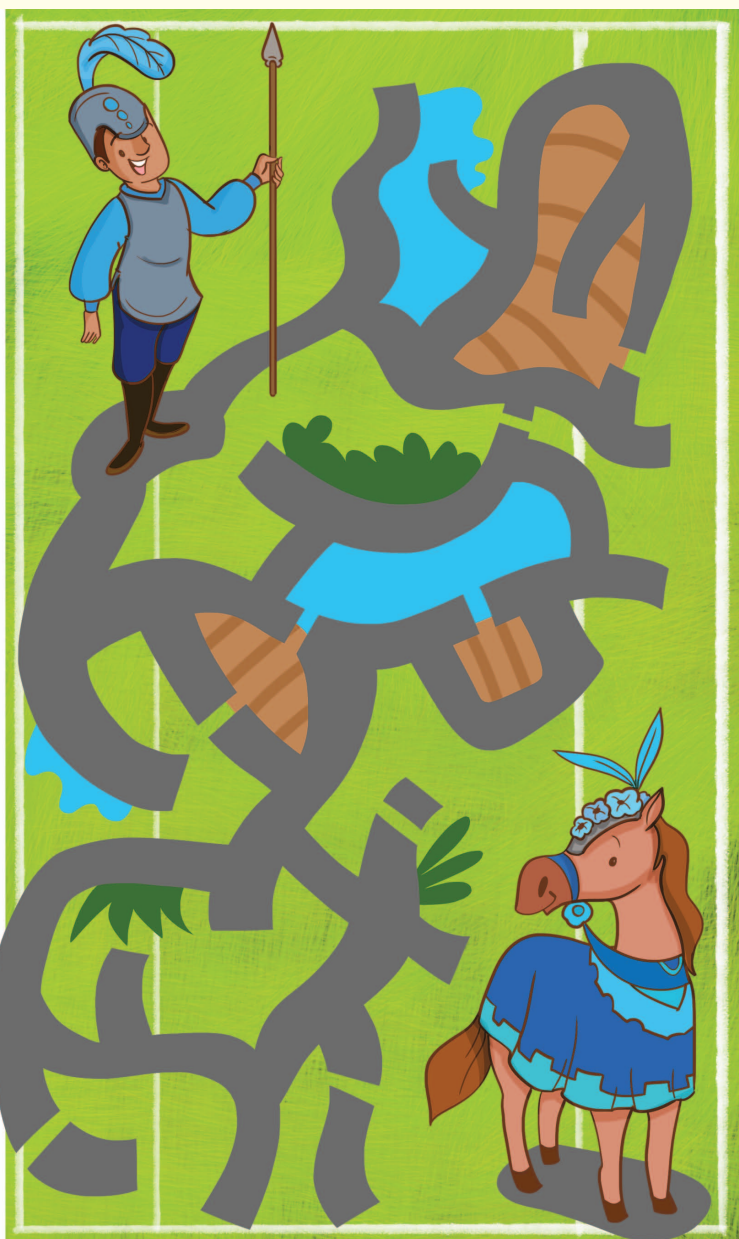
RELACIONE AS FANTASIAS ABAIXO AOS ITENS CORRESPONDENTES.



## CAVALHADAS DE PIRENÓPOLIS

AS CAVALHADAS DE PIRENÓPOLIS OCORREM EM GOIÁS E CONSISTEM NUM RITUAL DE TRÊS DIAS SEGUIDOS. ELAS FORAM INTRODUZIDAS PELOS JESUÍTAS, HÁ MUITOS ANOS, COM O OBJETIVO DE CATEQUIZAR FAMÍLIAS E ESCRAVOS AFRICANOS, MOSTRANDO O PODER DA FÉ CRISTÃ. AS ENCENAÇÕES ENVOLVEM TODA A POPULAÇÃO E REPRESENTAM A LUTA ENTRE CAVALEIROS CRISTÃOS E MOUROS.

PERCORRA O LABIRINTO E AJUDE O REI A ENCONTRAR O SEU CAVALO.



## FESTIVAL DE PARINTINS

OUTRA MANIFESTAÇÃO CULTURAL DE GRANDE IMPORTÂNCIA NO BRASIL É O FESTIVAL DE PARINTINS, QUE ACONTECE TODO MÊS DE JUNHO, NA CIDADE DE PARINTINS, NO AMAZONAS. OS CONCORRENTES SÃO DOIS BOIS ALEGÓRICOS CONFECCIONADOS COM RIQUEZA DE DETALHES, O BOI CAPRICHOSO (AZUL) E O BOI GARANTIDO (VERMELHO). A FESTA É REALIZADA TRADICIONALMENTE NO \_\_\_\_\_.

EM TODA CASA, HÁ UM SÍMBOLO QUE REPRESENTA UMA LETRA. AÍ VAI UMA DICA: COMECE ESCREVENDO AS LETRAS DO EXEMPLO NOS SÍMBOLOS CORRESPONDENTES. QUANDO O PASSATEMPO ESTIVER RESOLVIDO, APARECERÁ, NAS CASAS EM DESTAQUE, A PALAVRA QUE COMPLETA O TEXTO.



Gancho para pendurar roupas.	★	☎		♥	✂	✿
O indivíduo maior de 18 anos.	☎	✂		✿	♦	♣
Fechar a panela.	♦	☎		☎	☎	✈
O sétimo dia da semana.	☀	☎		☎	✂	♣
Enfeite; ornamento.	☎	✂		✈	☾	♣
Primeiros habitantes do Brasil.	♥	☾		♥	♣	☀
Que não está correto.	✿	✈		☎	✂	♣
Caule de árvores.	♦	✈		☾	★	♣
Livrar de impurezas.	✿	♥		☎	☎	✈
Mover-se devagar no cavalo.	♦	✈		♦	☎	✈

## FESTAS JUNINAS

AS FESTAS JUNINAS SÃO UMA JUNÇÃO DE PARTES DA CULTURA EUROPEIA (PORTUGAL E ESPANHA) E FORAM TRAZIDAS PELOS PORTUGUESES NA COLONIZAÇÃO. NO BRASIL, SOFRERAM INFLUÊNCIA DAS CULTURAS AFRICANA E INDÍGENA. POR ESSA RAZÃO, POSSUEM CARACTERÍSTICAS DIFERENTES EM CADA PARTE DO NOSSO PAÍS. ELAS ACONTECEM SEMPRE NO MÊS DE JUNHO E CELEBRAM SANTOS COMO SANTO ANTÔNIO, SÃO JOÃO E SÃO PEDRO. AS COMEMORAÇÕES INCLUEM TRAJES DE CAPIRA, COMIDAS TÍPICAS, FOGUEIRA GIGANTE, DANÇA DE QUADRILHA E, É CLARO, MUITA ALEGRIA. EM CAMPINA GRANDE, NA PARAÍBA, ACONTECE O MAIOR FESTEJO DO PAÍS.

MARQUE A ÚNICA FIGURA QUE NÃO FAZ PARTE DOS FESTEJOS JUNINOS.



## BOI-BUMBÁ

O BOI-BUMBÁ OU BUMBA MEU BOI É UMA DAS MAIS TRADICIONAIS DANÇAS DO FOLCLORE NACIONAL. A FESTA TEM GRANDE REPRESENTATIVIDADE NO MARANHÃO E UNE DANÇA, MÚSICA E TEATRO PARA CONTAR A HISTÓRIA DA LENDA DE UM BOI. O BOI USADO É TODO PRODUZIDO COM ARMAÇÕES DE MADEIRA E TECIDOS BORDADOS BEM COLORIDOS.

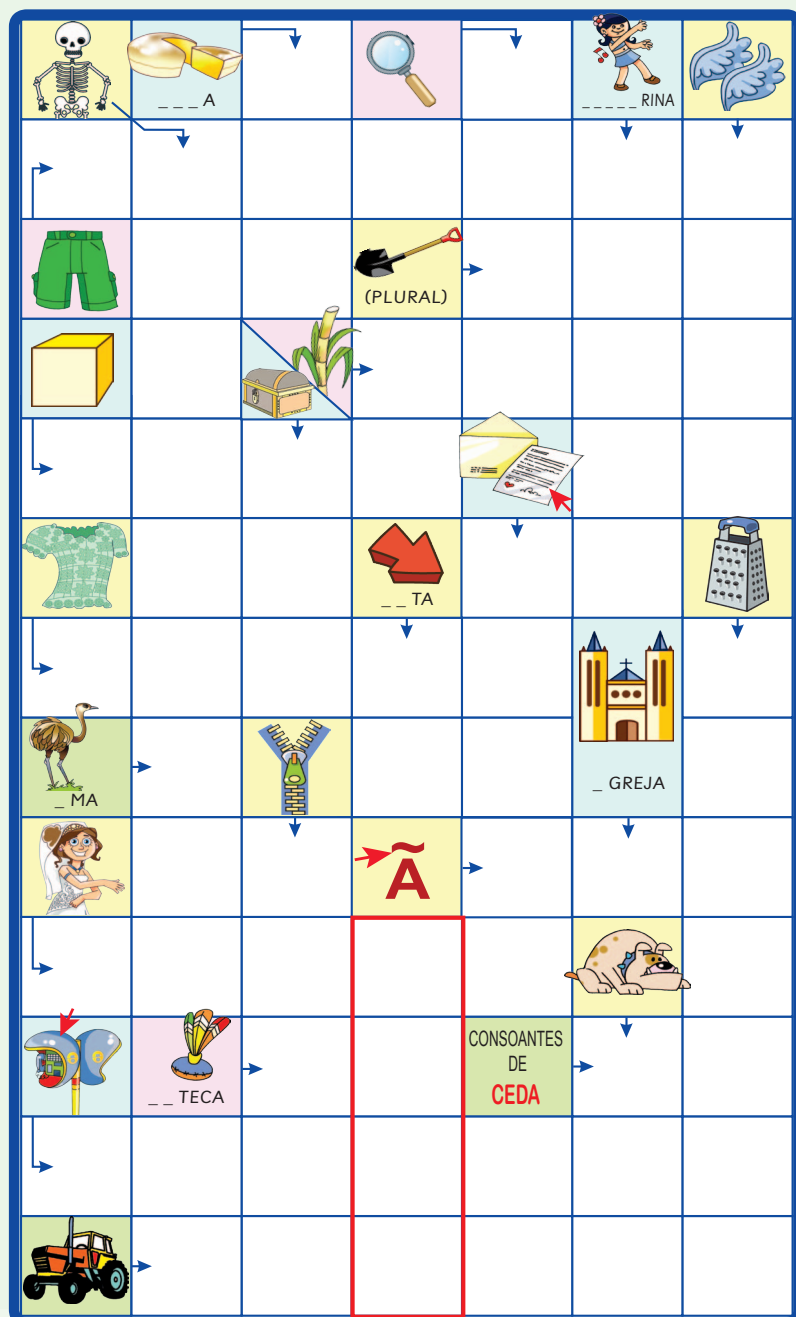
UNA OS PONTINHOS DE 1 A 45 E DESCUBRA A FIGURA DO BOI-BUMBÁ.



## CÍRIO DE NAZARÉ

O CÍRIO DE NAZARÉ É UMA DAS MAIORES MANIFESTAÇÕES RELIGIOSAS DO MUNDO. O CORTEJO PARA HOMENAGEAR NOSSA SENHORA DE NAZARÉ REÚNE MILHÕES DE PESSOAS TODOS OS ANOS EM BELÉM, NO PARÁ, NO MÊS DE OUTUBRO.

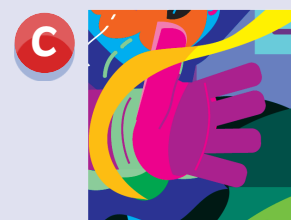
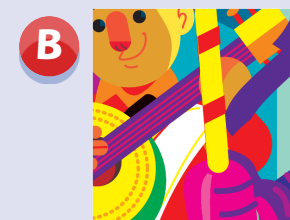
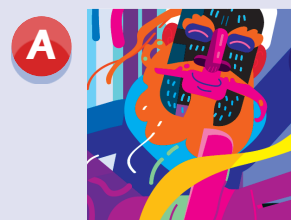
VOCÊ SABIA QUE A PALAVRA “CÍRIO” VEM DO LATIM “CEREUS”? RESOLVA O PASSATEMPO E SURGIRÁ, NAS CASAS EM DESTAQUE, O QUE SIGNIFICA A PALAVRA “CEREUS”.



## FOLIA DE REIS

A FOLIA DE REIS, TAMBÉM CHAMADA DE REISADO OU FESTA DE SANTOS REIS, É OUTRA FESTA TÍPICA DO NOSSO PAÍS. O INTUITO DO EVENTO É COMEMORAR A VISITA DOS TRÊS REIS MAGOS – MELQUIOR, BALTAZAR E GASPAR - AO MENINO JESUS.

QUAL DOS DETALHES DESTACADOS NÃO COINCIDE COM A IMAGEM PRINCIPAL?



PROCURE E MARQUE, NO DIAGRAMA DE LETRAS, AS PALAVRAS EM DESTAQUE NO TEXTO.

## DEZEMBRO... O MÊS DO NATAL!

O **NATAL** É COMEMORADO NO DIA 25 DE **DEZEMBRO**, CELEBRANDO O NASCIMENTO DE **JESUS**, MAS, NO BRASIL, A FESTA COMEÇA UM DIA ANTES COM UMA DELICIOSA **CEIA** PREPARADA POR NOSSA FAMÍLIA.

ESSE PERÍODO TEM SÍMBOLOS IMPORTANTES, COMO OS **PRESÉPIOS** E AS ÁRVORES CHEIAS DE **ENFEITES**. EXISTE TAMBÉM UMA FIGURA BEM MARCANTE E QUE OS PEQUENINOS ADORAM: O PAPA **NOEL**, UM VELHINHO DE BARBA BRANCA E ROUPA **VERMELHA** QUE CARREGA UM SACO CHEIO DE PRESENTES PARA ENTREGAR ÀS **CRIANÇAS** QUE SE COMPORTARAM BEM DURANTE O ANO. ESTA FESTA É REALMENTE MUITO EMOCIONANTE!

H	R	G	L	C	T	M	B	H	T	E	E	N	S	H	H	R	A	O	T
I	E	N	F	E	I	T	E	S	F	L	P	B	N	A	F	N	H	E	E
N	Y	R	H	R	D	O	D	N	C	B	R	F	A	N	E	N	A	T	S
D	E	E	E	N	E	L	J	A	M	H	E	G	S	O	H	S	R	A	F
G	A	M	Y	E	H	T	E	E	E	L	S	M	D	E	R	F	Y	C	E
G	I	R	F	T	S	T	S	F	C	R	E	A	N	L	M	E	G	R	N
A	C	E	I	A	O	F	U	N	B	N	P	L	D	O	E	I	F	I	F
F	E	C	T	N	M	D	S	E	A	A	I	B	G	L	N	R	T	A	C
N	N	E	O	E	T	A	T	T	M	I	O	F	E	I	Y	G	T	N	O
S	S	D	G	Y	S	I	G	C	G	C	S	Y	M	N	G	A	F	Ç	E
C	T	N	A	O	D	E	N	T	M	O	M	T	M	A	R	S	Y	A	D
N	Y	N	D	E	Z	E	M	B	R	O	H	D	O	T	E	R	O	S	R
A	N	R	E	F	E	I	C	A	N	A	N	T	E	A	D	D	L	T	E
L	T	L	B	Y	L	L	I	E	V	E	R	M	E	L	H	A	T	S	F

## VOCÊ SABIA...

...QUE OS PRESÉPIOS MONTADOS NO NATAL RECONSTITUEM A CENA DO ENCONTRO DOS TRÊS REIS MAGOS COM O MENINO JESUS EM SEU NASCIMENTO?

NELES, SÃO REPRESENTADOS, ATRAVÉS DE PEÇAS, O MENINO JESUS, A VIRGEM MARIA (MÃE DE JESUS), JOSÉ (PAI DE JESUS), UMA MANJEDOURA FEITA DE PALHAS, ANIMAIS COMO BURRO, BOI OU OVELHAS, ANJOS, A ESTRELA DE BELÉM, PASTORES E OS REIS MAGOS (MELQUIOR, BALTAZAR E GASPAR).

## SÍMBOLOS NATALINOS

O NATAL É UMA DATA MUITO IMPORTANTE CELEBRADA NO DIA 25 DE DEZEMBRO. NESSE DIA, COMEMORA-SE O NASCIMENTO DE JESUS. AS FAMÍLIAS SE REÚNEM EM CLIMA DE UNIÃO E FRATERNIDADE E, TAMBÉM, PARA ESPERAR PELO PAPA NOEL, O BOM VELHINHO, NÃO É MESMO?

PREENCHA O PASSATEMPO E DESCUBRA ALGUNS ELEMENTOS QUE SÃO SÍMBOLOS DESSA FESTA.

(PLURAL)

## ANO-NOVO

A PASSAGEM DO ANO-NOVO É COMEMORADA DA NOITE DO DIA 31 DE DEZEMBRO PARA O DIA 1º DE JANEIRO DO ANO SEGUINTE, SEMPRE COM MUITA ALEGRIA, FAMILIARES E AMIGOS REUNIDOS. NO BRASIL, A FESTA MAIS FAMOSA OCORRE NO RIO DE JANEIRO, EM UM LOCAL ABERTO, COM SHOWS E UMA LINDA QUEIMA DE FOGOS, QUE COSTUMA DURAR MAIS DE 10 MINUTOS SEGUIDOS.

DESEMBARALHE AS SÍLABAS E DESCUBRA ONDE OCORRE A MAIOR FESTA DE ANO-NOVO DO NOSSO PAÍS.



A I R

P A

DE

N C A B

A O P A A<sup>C</sup>

## UMA QUEIMA DE FOGOS DE ARRASAR!

MARQUE A ÚNICA IMAGEM QUE NÃO SE REPETE.





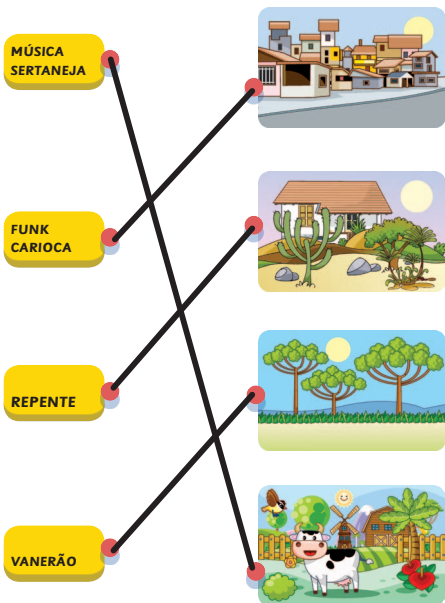
3



5



7



9

**MACHADO DE ASSIS**

4

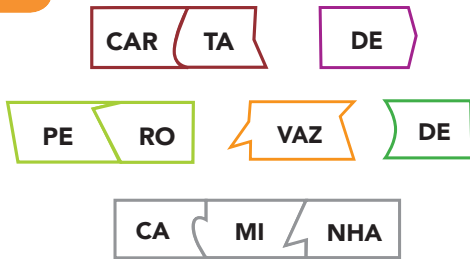
**ESPAANHÓIS  
ITALIANOS  
JAPONESSES  
ALEMÃES  
ÁRABES**

6

**ORDEM CORRETA**



8



10



12



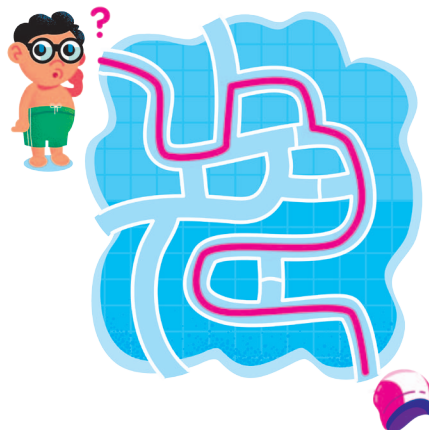
14



16

**BERIMBAU**

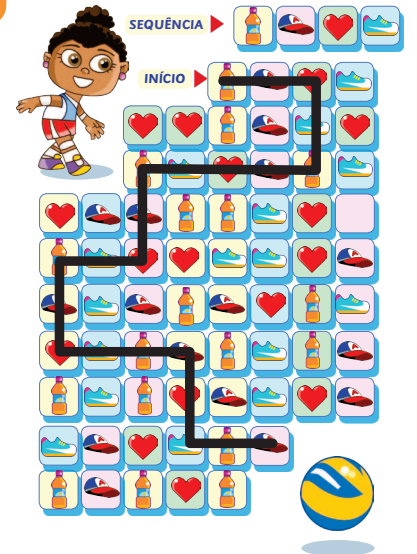
18



11

**1- FEIJOADA  
2- CHURRASCO  
3-ACARAJÉ  
4-PEIXADA**

13



15

**PELÉ  
NEYMAR**

17



19

**ESCADARIA**

20

**A E**  
**E O**  
OFERENDAS

22



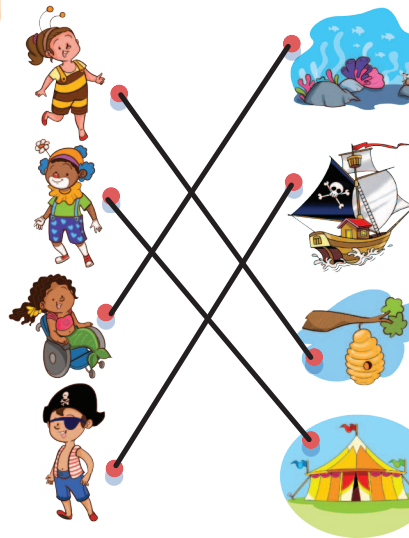
24



26

	B	L	
B	E	R	M
S	O	P	A
Q	C	A	N
C	U	B	O
E	A	C	A
B	L	S	A
E	E	R	A
T	Z	T	I
N	O	I	V
	P	E	C
O	R	E	L
T	R	A	T

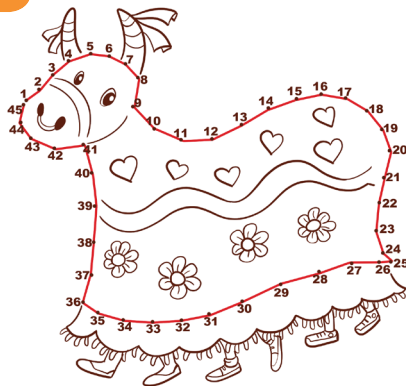
21



23

C	A	B	I	D	E
A	D	U	L	T	O
T	A	M	P	A	R
S	A	B	A	D	O
A	D	O	R	N	O
I	N	D	I	O	S
E	R	R	A	D	O
T	R	O	N	C	O
L	I	M	P	A	R
T	R	O	T	A	R

25



27



28

ENFEITES  
CEIA  
DEZEMBRO  
VERMELHA  
JESUS  
PRESEPIOS  
NOEL  
CRIANÇAS  
NATA  
VERMELHA

29

CHAMARRIA  
ESTRELA  
SINOSE  
REIS  
MAGOS  
PARROR  
E VOR  
NOR  
TRENOS  
JESUS

30

**PRAIA DE COPACABANA**

31



Revista produzida pela EDIOURO/COQUETEL para Secretaria de Educação de Osasco  
 Diretor Executivo: Rogério Ventura;  
 Diretor de Novos Negócios: Mauro Bentes; Coordenadora Editorial: Daniele Cajueiro;  
 Coordenadora Editorial: Eliana Rinaldi; Criação: Fernanda Oliveira e Carolina Silva; Arte: Luciano Urbano;  
 Colaboração: Luiz Fernando (diagramação), Fernando Abbade, Nei Lima, Ulisses Araújo e Vanessa Alexandre (ilustração); Jéssica Mendonça (texto); Representante Comercial: Rozana Rocque (11) 99931-4696  
 Mais informações sobre Projetos Especiais: (21) 3882-8315 / 3882-8447 / 3882-8448.

Todas as marcas contidas nesta publicação bem como os direitos autorais incidentes são reservados e protegidos pelas Leis nº 9.279/96 e nº 9.610/98. É proibida a reprodução total ou parcial, por quaisquer meios, sem autorização prévia, por escrito, da editora.

# ESTUDE *em* CASA

Acesse a plataforma:  
[www.escolaemcasa.osasco.sp.gov.br](http://www.escolaemcasa.osasco.sp.gov.br)



CIDADE DE  
**OSASCO**  
SECRETARIA DE EDUCAÇÃO

  
**planeta**  
educação  
transformando o aprendizado